

Denderhof 16

Amsterdam Nieuw Sloten

Vraagprijs
€ 590.000
k.k.



Denderhof 16

Woonoppervlakte	111 m ²
Inpandige berging	10 m ²
Perceeloppervlakte	115 m ²
Bouwjaar	1995
Aantal slaapkamers	2
Tuin	Patio 15 m ² Zonnig dakterras (W)
Duurzaamheid	Energielabel A 8 Zonnepanelen Kunststof kozijnen met HR++ glas

Vraagprijs
€ 590.000
K.K.



Denderhof 16

Amsterdam Nieuw Sloten



Beste belangstellende,

Welkom bij **Denderhof 16** in Amsterdam. In deze brochure presenteren wij je graag deze uitstekend onderhouden **patiowoning met 2 slaapkamers, moderne badkamer, zonnig dakterras en een royale inpandige berging. Met 8 zonnepanelen, kunststof kozijnen, HR++ glas en energielabel A** is dit met recht een duurzaam huis.

Wil je nét buiten de ring wonen in een groene omgeving met alle voorzieningen, uitvalswegen en Schiphol vlakbij? Bel vrijblijvend voor een exclusieve bezichtiging. Al 20 jaar zelf werkzaam en woonachtig in deze wijk kan ik je als makelaar ook alles over de locatie vertellen!

Miranda



Vlindermolen Makelaardij

Watermaalpad 1
1066 WX Amsterdam

020 774 14 94 / 06 513 52 985
info@vlindermolen.nl
vlindermolen.nl

Verkoper aan het woord

Na bijna 14 jaar in deze heerlijke, unieke woning te hebben gewoond is het nu tijd om Denderhof 16 aan nieuwe bewoners over te dragen. Hoewel we met plezier in het huis en de wijk wonen, begint onze inmiddels ruim 15 jarige dochter wel iets meer ruimte en privacy te waarderen. Ook haar toekomstplannen om in Amsterdam te gaan studeren en woonruimte moeilijk te vinden zal zijn, heeft eraan bijgedragen om te verhuizen.

We hebben ons huis met veel liefde gemaakt en verbouwd tot wat het vandaag de dag is en hopen dat de nieuwe bewoners hier net zo gaan genieten als dat wij de afgelopen jaren hebben gedaan. We blijven buren, want ons nieuwe huis bevindt zich een paar straten verderop!

Lina en Dennis

Interesse?



Hier ben ik thuis
Vlindermolen
Makelaardij

Watermaalpad 1
1066 WX Amsterdam

020 774 14 94 / 06 513 52 985
info@vlindermolen.nl
vlindermolen.nl



Omschrijving

Een warm welkom op Denderhof 16! Zodra je binnenstapt ervaar je direct de prettige sfeer van deze uitstekend onderhouden woning. Een ruime patio-woning met strak gestucte muren / plafonds en voorzien van 2 slaapkamers, badkamer, inbandige berging en dakterras. Daarbij is dit met recht een duurzaam huis (energielabel A) door 8 zonnepanelen en kunststof kozijnen met HR ++ isolatieglas. Hier is het fijn wonen net buiten de ring van Amsterdam in een groene omgeving met speelveldjes, goede voorzieningen, openbaar vervoer, uitvalswegen en Schiphol vlakbij.

Entree:

Je komt binnen in de hal waar zich het toilet, de meterkast en een vaste trap naar de eerste verdieping bevinden. Vanuit de hal betreed je het woongedeelte. De woning is maar liefst 20 meter diep, wat een bijzonder ruimtelijk effect geeft. De ruime woonkamer aan de voorzijde heeft openslaande deuren naar de gezellige patio (15 m²), bedekt met Chinees hardsteen en deels voorzien van sierlijke weerbestendige Volkern delen. Zowel in de woonkamer, de keuken als de eethoek kijk je mooi uit op de patio. De open keuken in het midden van de woning de spil van het huis en verbindt het woon- en eetgedeelte met elkaar. De keuken is onder andere voorzien van een SMEG gasfornuis, vaatwasmachine en een koel- vriescombinatie. In de ruime eethoek kun je heerlijk dineren met elkaar. De handige inbandige berging biedt volop ruimte om spullen op te bergen (10 m²) en hier bevindt zich ook de wasmachine aansluiting. Zowel de woning als de inbandige berging zijn achterom bereikbaar vanuit een brede steeg met afsluitbaar stalen hek.

Eerste verdieping:

De overloop op de eerste verdieping geeft toegang tot 2 ruime slaapkamers en een comfortabele badkamer voorzien van vloerverwarming. Vanuit de slaapkamer aan de achterzijde (ruim 14 m²) heb je rechtstreeks toegang tot het royale en zonnige dakterras (vergunning) voorzien van Bankirai vlonderplanken. Hier kun je heerlijk genieten van lange zomeravonden. Het uitzicht op de groene daken maakt het hier extra aangenaam vertoeven.

Woonomgeving en bereikbaarheid:

De woning ligt in een rustige straat met alleen bestemmingsverkeer in de gewilde wijk Nieuw Sloten. Een veilige, groene en kindvriendelijke wijk met goede scholen, kinderdagverblijven, veel speelvoorzieningen en volop sportmogelijkheden zoals hockey, voetbal, kickboksen, golf, rugby, judo, squash, wielervedbaan en maneges. Het nabijgelegen Belgiëplein heeft volop winkels voor de dagelijkse boodschappen en eetgelegenheden. Het Vondelpark is op 15 minuten fietsafstand. Goede Openbaar Vervoer voorzieningen vind je op een paar minuten loopafstand (zoals tram 2 naar Amsterdam Centraal station en bus 369 naar Schiphol). Een ideale locatie, dichtbij de belangrijke uitvalswegen A4, A9, A10 en Schiphol. In je vrije tijd kun je ontspannen bij de Oeverlanden en de strandjes van De Nieuwe Meer of wandelen door het prachtige natuurgebied De Vrije Geer. Deze natuurgebieden maken deel uit van De Groene As, een ecologische verbindingzone met prachtig landschap tussen Amstelland en Spaarnwoude.

Omschrijving

Erfpacht:

De woning ligt op erfpachtgrond van de gemeente Amsterdam. Het huidige tijdvak van voortdurende erfpacht is afgekocht tot en met 31-08-2044. Onder gunstige voorwaarden is de overstap naar eeuwigdurende erfpacht gemaakt met vanaf 2045 een jaarlijkse canonbetaling (jaarlijks geïndexeerd). Vraag naar de voorwaarden.

Highlights

- Woonoppervlakte 111 m²
- Inpandige berging 10 m²
- Perceeloppervlakte 115 m²
- Energielabel A
- 8 Zonnepanelen
- Kunststof kozijnen met HR ++ glas door het hele huis
- strak gestucte muren en plafonds
- 2 slaapkamers op de eerste verdieping
- Zonnig dakterras (westen)
- Achterpad met achterom
- Erfpacht canon afgekocht tot en met 2044, daarna overstap naar eeuwigdurende erfpacht met jaarlijkse canonbetaling
- Notariskeuze koper volgens het Model Ring Amsterdam
- Oplevering in overleg

Heb je interesse? Neem snel contact op en bel, mail of WhatsApp voor meer informatie of voor het direct inplannen van een exclusieve bezichtiging.

Bel: 020 7741494 / 06 51352985
Mail: miranda@vlindermolen.nl
WhatsApp: 06 51352985

Description

A warm welcome to Denderhof 16! As soon as you step inside, you'll immediately experience the pleasant atmosphere of this excellently maintained home. A spacious patio house with plastered walls and ceilings, equipped with 2 bedrooms, a bathroom, an indoor storage room and a rooftop terrace. Moreover, this is truly an eco-friendly home (energy label A), boasting 8 solar panels and PVC frames with HR++ insulated glass.

Living here is wonderful, just outside the Amsterdam city ring, in a green environment with many play areas, great amenities, public transportation, major highways, and Schiphol Airport nearby.

Entrance:

You enter through the hallway, where you'll find the toilet, the meter cupboard, and a fixed staircase to the first floor. From the hallway, you enter the living area. The house is an impressive 20 meters deep, creating a uniquely spacious effect. The spacious living room at the front has French doors leading to the cozy patio (15 m²), covered with Chinese bluestone and partly equipped with ornate weather-resistant Volkern decking. Both the living room, kitchen, and dining area offer views of the patio, allowing natural light to fill the space. The open kitchen in the middle of the house connects the living and dining areas. The kitchen is equipped with a SMEG gas stove, dishwasher and a fridge-freezer combination. The spacious dining area is perfect for having dinner with friends. The practical indoor storage room provides ample space for storage (9 m²) and also houses the washing machine. Both the house and the indoor storage room have rear access through a wide alley with a lockable steel gate.

First floor:

The landing on the first floor leads to a comfortable bathroom with underfloor heating and 2 spacious bedrooms. The bedroom at the rear (over 14 m²) provides direct access to the spacious and sunny rooftop terrace (with permit), equipped with Bankirai decking. Here, you can delightfully enjoy long summer evenings. The view of the green rooftops adds an extra pleasant touch.

Living environment and accessibility:

The house is located on a quiet street with only local traffic in the popular neighborhood of Nieuw Sloten. It's a safe, green and child-friendly area with good schools, daycare centers, numerous playgrounds and plenty of sports facilities like hockey, soccer, kickboxing, golf, rugby, judo, squash, cycling track, and equestrian centers. The nearby Belgiëplein offers plenty of shops for daily necessities and dining options. The Vondelpark is a 15-minute bike ride away. Good public transport options are a few minutes' walk away (such as tram 2 to Amsterdam Central Station and bus 369 to Schiphol). An ideal location, close to major highways A4, A9, A10, and Schiphol Airport. During your leisure time, you can relax at the Oeverlanden and the beaches of De Nieuwe Meer or take a walk through the beautiful nature reserve De Vrije Geer. These nature areas are part of De Groene As, an ecological connection zone with stunning landscapes between Amstelland and Spaarnwoude.

Description

Leasehold:

The property is located on leasehold land owned by the municipality of Amsterdam. The current period of continuous leasehold has been bought off until 31-08-2044. Under favourable conditions, the switch to perpetual leasehold has been made with annual canon payment starting from 2045.

Highlights:

- Living area 111 m²
- Indoor storage (10 m²)
- Plot area 115 m²
- Energy label A
- 8 Solar panels
- PVC frames with HR++ insulated glass
- plastered walls / ceilings
- 2 large bedrooms first floor
- Sunny rooftop terrace
- Back alley with lockable gate
- Leasehold bought off until 2044 - switch to perpetual leasehold made under favourable conditions
- Notary is buyer's choice according to the Model Ring Amsterdam
- Delivery in consultation

Are you interested? Get in touch with us right away and call, email or WhatsApp for more information or to schedule an exclusive viewing right away.

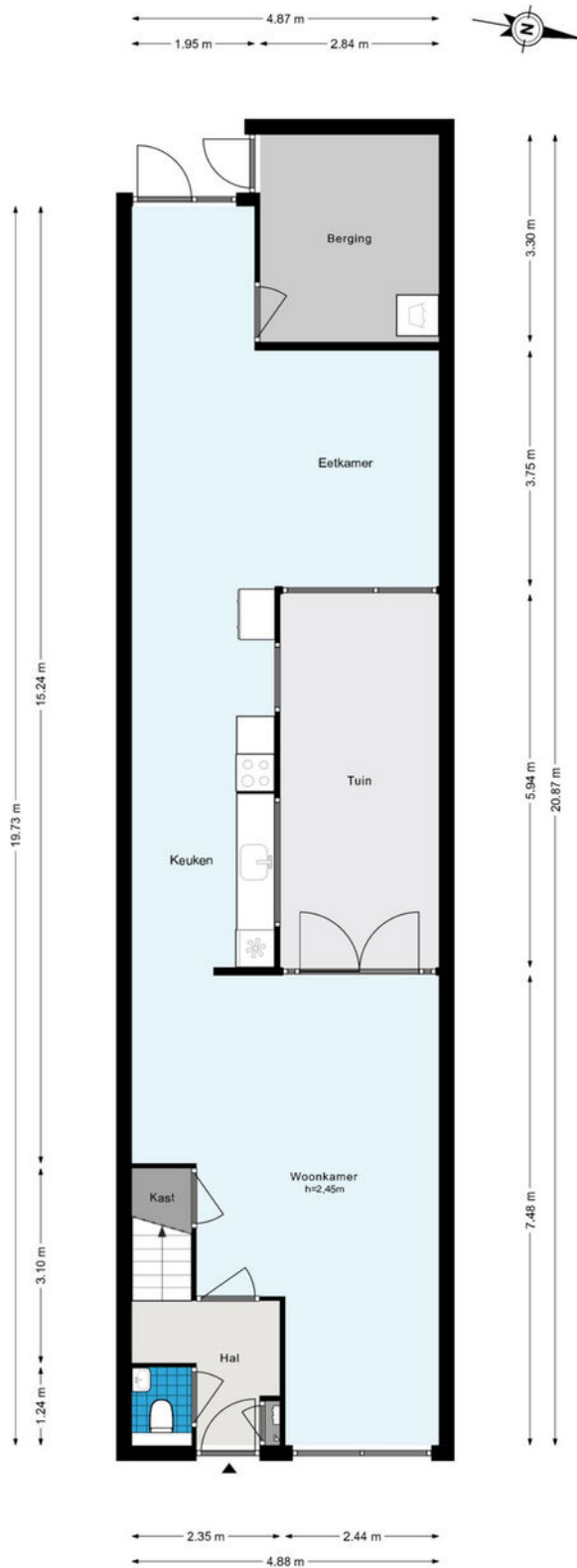
Call: 020 7741494 / 06 51352985
Mail: miranda@vlindermolen.nl
WhatsApp: 06 51352985



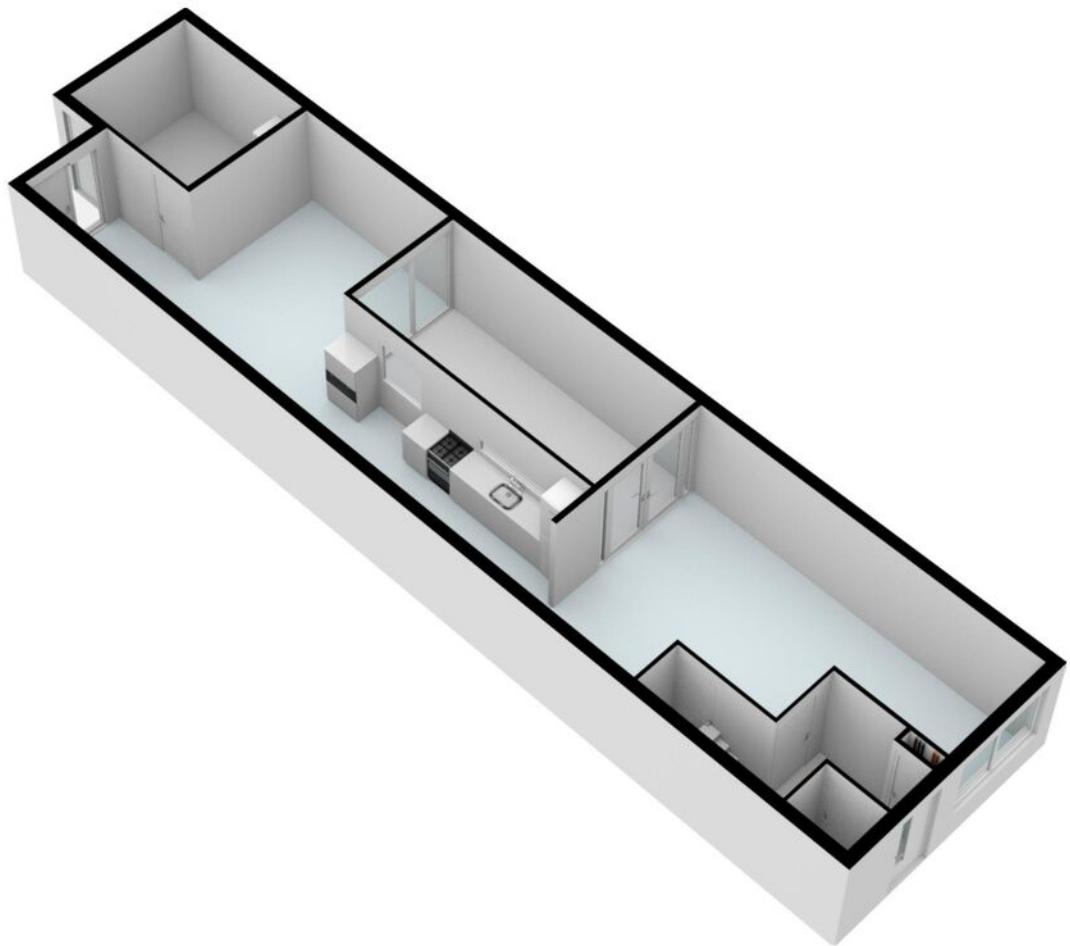


Plattegrond

Denderhof 16 - Amsterdam
Begane grond



Plattegrond













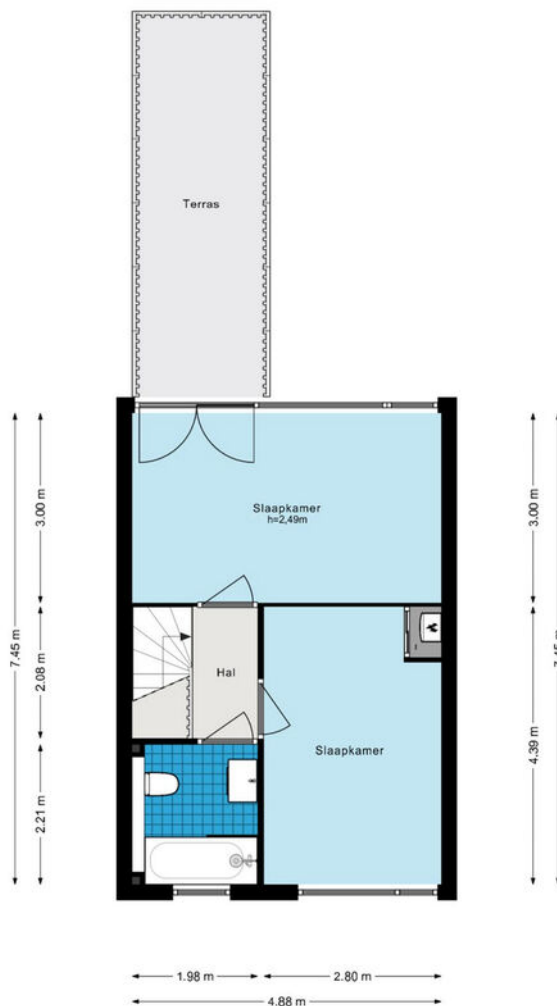
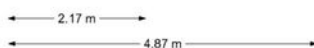






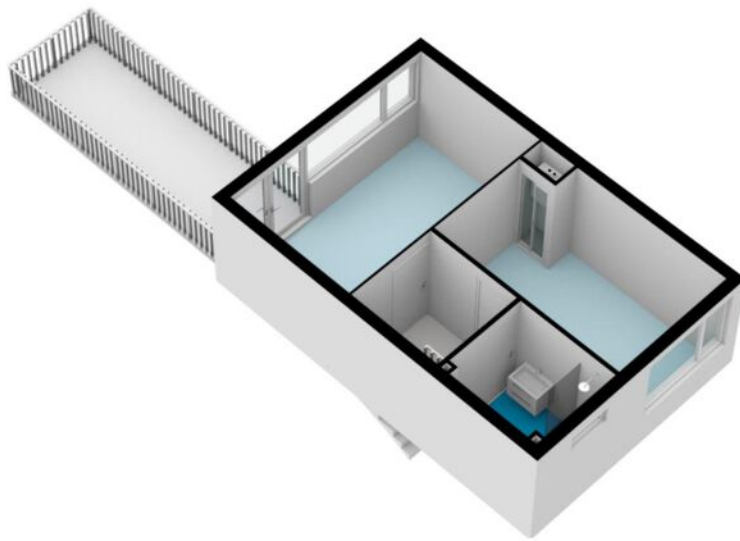
Plattegrond

Denderhof 16 - Amsterdam Eerste verdieping



De plattegronden zijn geproduceerd voor promotionele doeleinden en ter indicatie.
Aan de plattegronden kunnen geen rechten worden ontleend.
© www.woningmedia.nl

Plattegrond



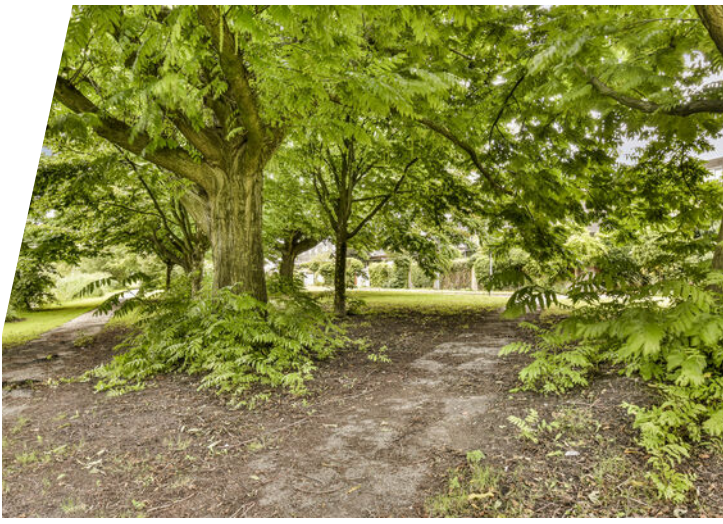








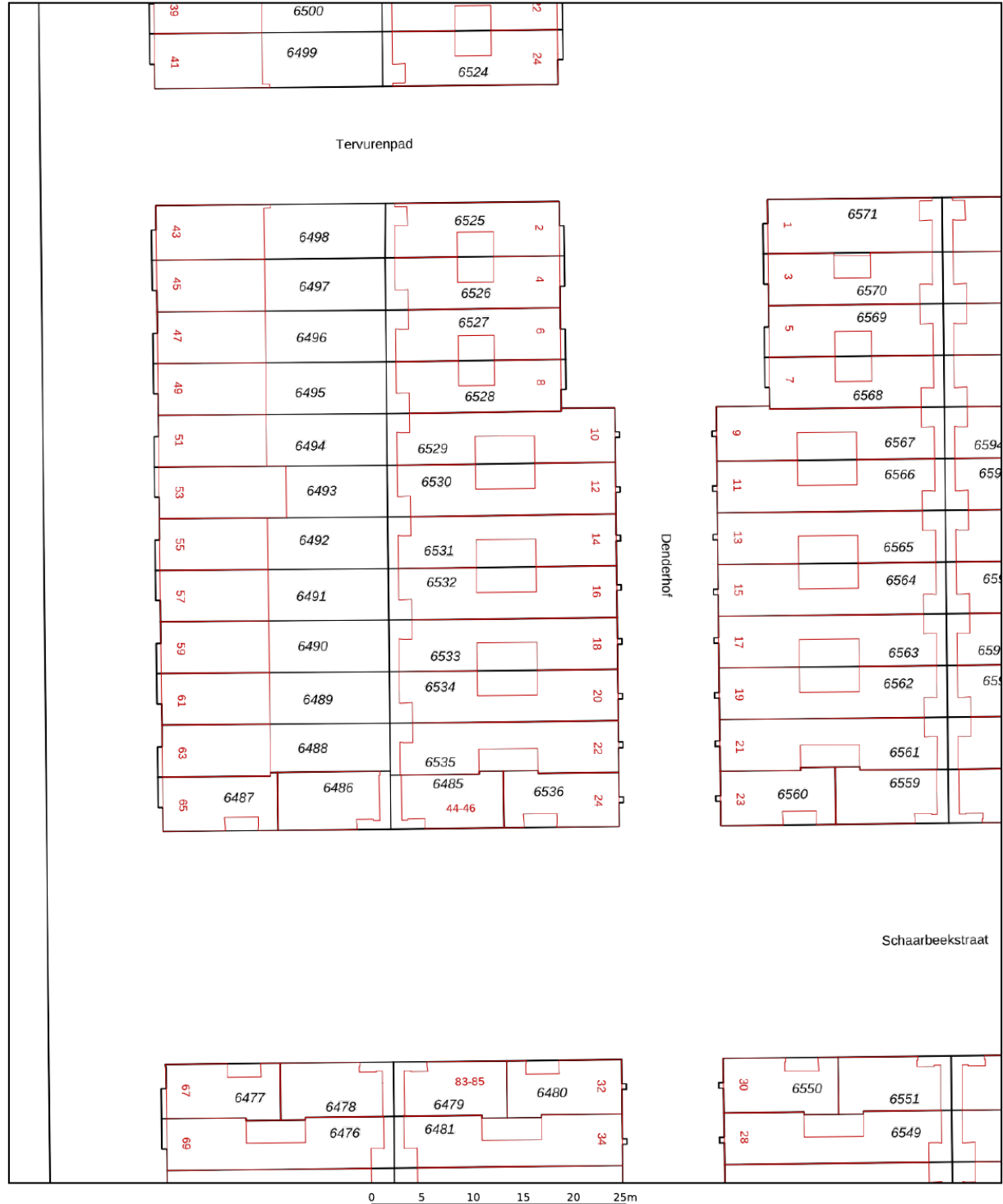





Kadastrale kaart

Kadastrale kaart

Uw referentie: Denderhof 16

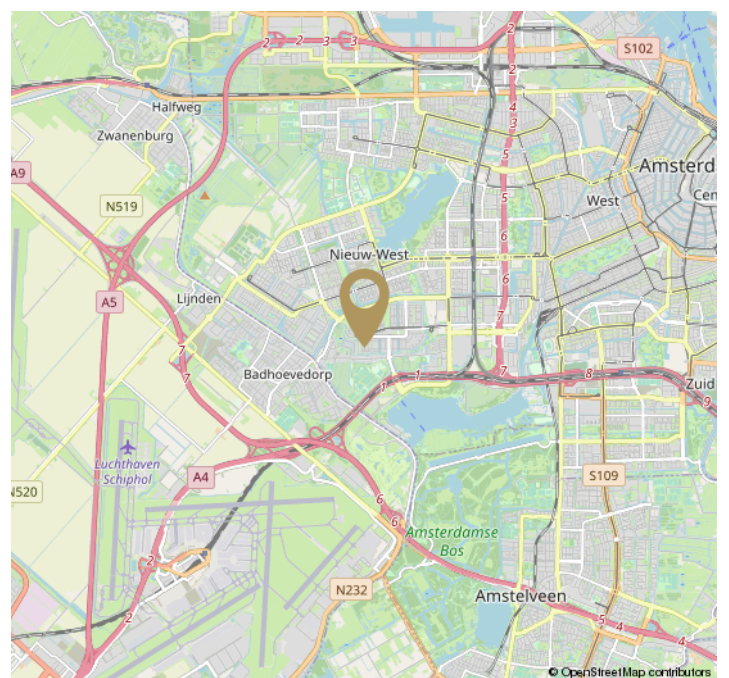
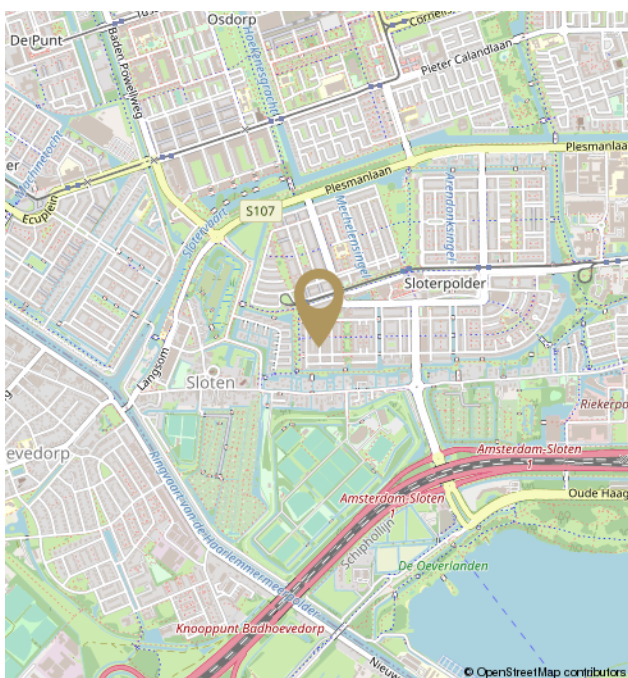
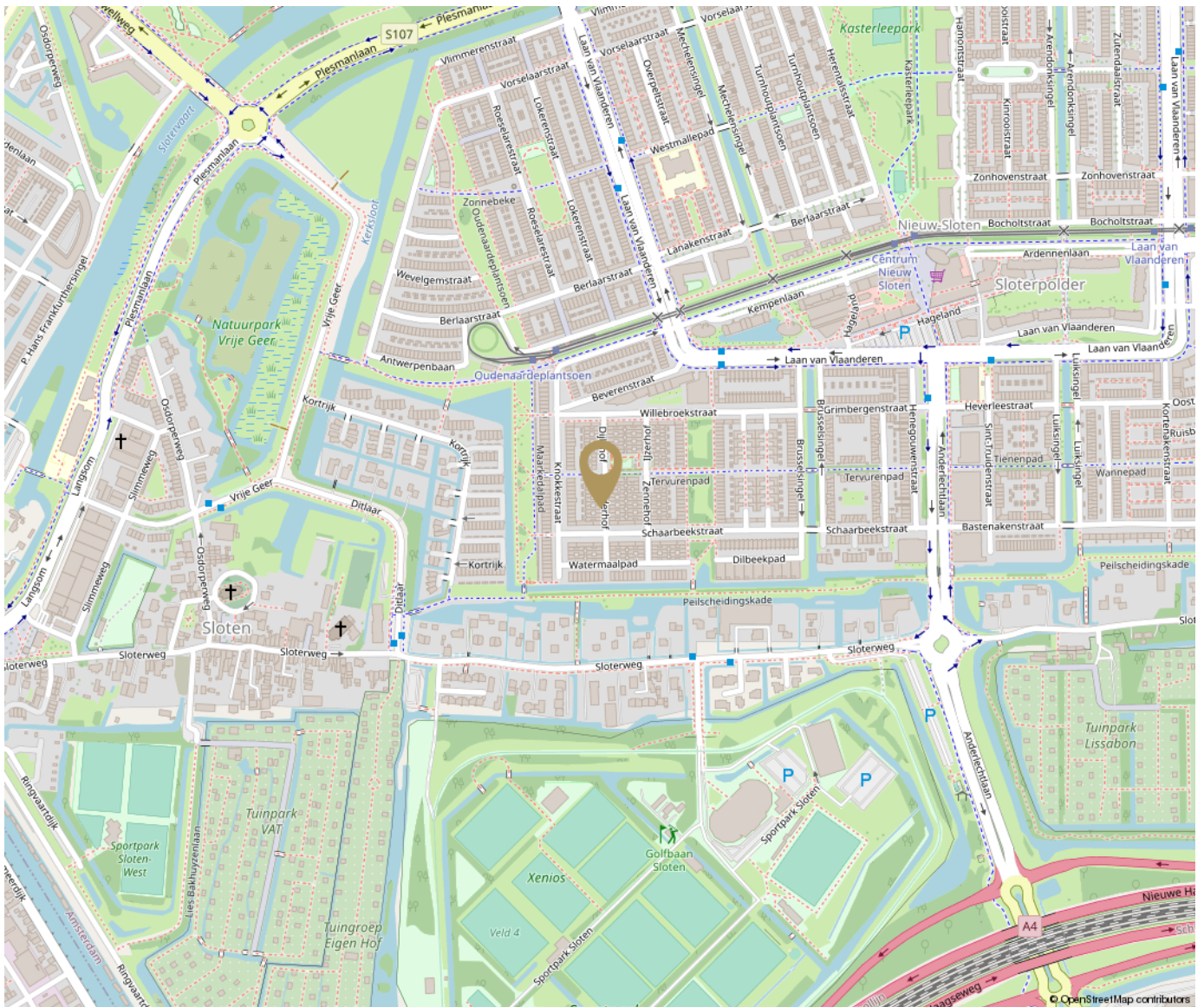


<p>12345 Perceelnummer</p> <p>25 Huisnummer</p> <p>— Vastgestelde kadastrale grens</p> <p>— Voorlopige kadastrale grens</p> <p>— Administratieve kadastrale grens</p> <p>— Bebouwing</p>	<p>Schaal 1: 500</p> <p>Kadastrale gemeente Sloten Noord-Holland</p> <p>Sectie E</p> <p>Perceel 6532</p>	<p>kadaster</p> 
--	--	--

Voor een eensluidend uittreksel, geleverd op 24 juli 2023
De bewaarder van het kadaster en de openbare registers

Aan dit uittreksel kunnen geen betrouwbare maten worden ontleend.
De Dienst voor het kadaster en de openbare registers behoudt zich de intellectuele eigendomsrechten voor, waaronder het auteursrecht en het databankenrecht.

Locatie op de kaart



Disclaimer

De informatie is door ons met de grootste zorg samengesteld. Alle verstrekte informatie moet beschouwd worden als een uitnodiging tot het doen van een bod of om in onderhandeling te treden. Onzerzijds wordt echter geen enkele aansprakelijkheid aanvaard voor enige onvolledigheid, onjuistheid of anderszins, dan wel de gevolgen daarvan. Alle opgegeven maten en oppervlakten zijn indicatief.

The information provided has been compiled with the utmost care. All information provided should be considered as an invitation to make an offer or to enter into negotiations. However, we do not accept any liability for any incompleteness, inaccuracy, or otherwise, or the consequence thereof. All dimensions and areas provided are indicative. Vlindermolen Makelaardij represents the interest of the seller. We recommend to bring your own purchasing agent.



Hier ben ik thuis
Vlindermolen
Makelaardij